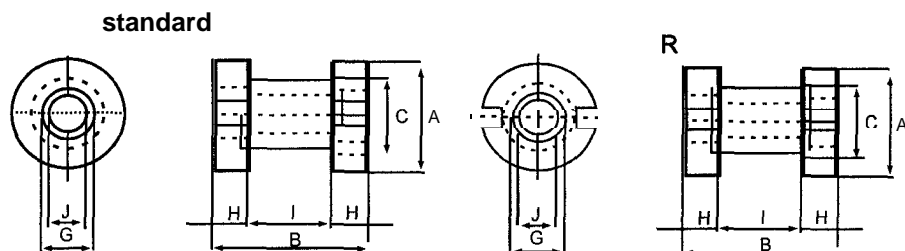


Bobbins(Drum Type Assembled)

DRH CORES

Shape :



DIMENSION							UNIT : m/m	
Ordering Code	A	B	C	G	H	I	J	
DRH18x20R	18.03±0.8	20.0±1.0	11.0±0.4	4.75±0.3	3.75	12.5±0.5	3.2±0.2	
DRH20x19	20±1.0	19±0.5	13.5±0.5	6.3±0.3	3±0.2	13±0.5	5.35±0.2	
DRH20.5x18.5	20.5±1.0	18.5±1.0	13.5±0.5	6.3±0.3	3±0.2	12±0.5	5.35±0.3	
DRH20.5x22.5	20.5±1.0	22.5±1.0	13.5±0.5	6.3±0.3	3.3±0.2	15.25±0.5	5.35±0.3S	
DRH22x18	22±1.0	18.5±1.0	12.5±0.3	6.8±0.3	3.5	11.5±0.5	3.75±0.3	
DRH22x18R	22±1.0	18±0.5	13±0.3	6.3±0.3	3±0.2	19±0.5	5.3±0.3	
DRH22x19	22±1.0	19±1.0	13.5±0.5	6.3±0.3	3±0.2	13±0.5	5.35±0.2	
DRH22x26R	22±1.0	26±1.0	13.5±0.5	6.3±0.3	3±0.2	19±0.5	5.3±0.3	
DRH22.3x25R	22.3±1.0	25±1.0	13±0.3	6.5±0.3	3±0.2	19±0.5	5.35±0.2	
DRH22.4x14	22.4±1.0	14±1.0	13.5±0.5	6.3±0.3	3±0.2	7.8±0.5	5.35±0.2	
DRH22.4x19	22.4±1.0	19±1.0	13±0.3	6.3±0.3	3±0.2	12.7±0.5	5.35±0.2	
DRH22.8x19R	22.8±1.0	19±1.0	13.5±0.5	6.35±0.3	3±0.2	13±0.5	5.35±0.2	
DRH26x14	26±1.0	14±1.0	13±0.3	6.3±0.3	4±0.2	17±0.5	5.35±0.2	
DRH26x15R	26±1.0	15±1.0	13±0.3	6.3±0.3	4±0.2	7±0.3	5.35±0.2	
DRH26x20	26±1.0	20±1.0	13.7±0.5	6.3±0.3	4±0.3	12±0.6	5.35±0.2	
DRH26x25	26±1.0	25±1.0	13.5±0.5	6.3±0.3	4±0.2	17±0.5	5.35±0.3	
DRH26x25	26±1.0	25±1.0	13.0±0.3	6.35±0.3	4±0.2	17±0.5	5.35±0.3	
DRH26x22R	26±1.0	22±1.0	13.7±0.5	6.3±0.3	4±0.2	14±0.5	5.35±0.3	
DRH26x25R	26±1.0	25±1.0	13.5±0.5	5.3±0.3	4±0.2	17±0.5	5.35±0.3	
DRH25.4x27.9R	25.4±1.0	27.9±1.0	13.5±0.5	6.3±0.3	4±0.2	19±0.5	5.35±0.2	
DRH28x22	28±1.0	22±1.5	12.5±0.5	6.8±0.3	3.5	11.5±0.5	3.75±0.3	
DRH30x20	30±1.0	20±1.0	13±0.5	6.3±0.3	4±0.2	12±0.5	5.35±0.2	
DRH30x25	30±1.0	25±1.0	13±0.5	6.3±0.3	4±0.2	17±0.5	5.35±0.2	
DRH30x26	30±1.0	26±1.0	13.5±0.5	6.3±0.5	4±0.2	18±0.5	5.35±0.3	
DRH35x25	35±1.0	25±1.0	13.3±0.5	6.03±0.3	4±0.2	17±0.5	5.35±0.2	
DRH35x25	35±1.0	25±1.0	13.4±0.5	6.3±0.3	4±0.2	17±0.5	5.35±0.2	
DRH35x25R	35±1.0	25±1.0	21±0.6	8±0.4	4±0.2	17±0.8	4±0.4	
DRH35x25.4R	35±0.8	25.4±0.7	21±0.5	8±0.4	4±0.3	17±0.5	4±0.3	